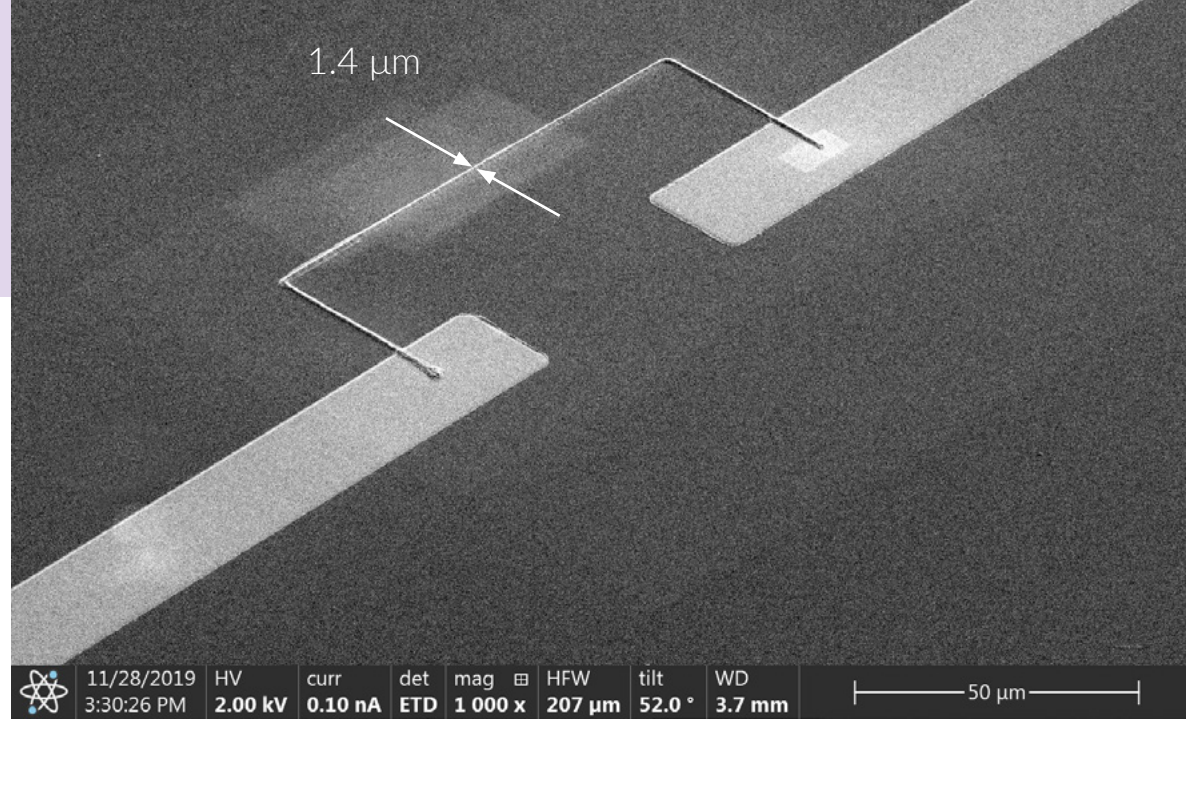


ROZWÓJ BIZNESU W XTPL – AKTUALIZACJA

KOMERCJALIZACJA TECHNOLOGII – REALIZACJA AKTYWNYCH PROJEKTÓW

XTPL współpracuje obecnie z kilkoma znaczącymi podmiotami realizując zaawansowane PoC - m.in. rozpoczęte w 2019r. projekty z amerykańskim partnerem w obszarze smart glass, czy z liderem produkcji nowoczesnych wyświetlaczy - firmą BOE. Spółka prowadzi także pogłębione prace R&D w ramach fazy design in realizowanej z koreańskim HPK Inc. W ramach działań komercjalizacyjnych XTPL pokonuje kolejne bariery technologiczne. Spółka, rozwijając najbardziej precyzyjną metodę druku na świecie, adresuje wyzwania producentów z kilku sektorów rynku nie tylko dla obecnych produktów, ale także dla kolejnej generacji urządzeń. Zespół XTPL uzyskał za pomocą addytywnej metody nanodruku m.in. struktury naprawiające zerwane połączenia metaliczne (ang. detour) o szerokości 1,4 μm. Wraz z postępującą miniaturyzacją i jednoczesnym wzrostem rozdzielczości producenci oczekują precyzji w tworzeniu struktur przewodzących na poziomie zbliżonym do 1 μm. Metoda druku XTPL jest jedyną addytywną technologią na globalnym rynku, która spełnia ten parametr oraz jednocześnie inne wymagania producentów (takie jak np. brak konieczności użycia pola elektrycznego do uzyskiwania struktur, które generuje ryzyko uszkodzenia przez takie pole zawansowanych elementów elektronicznych). Uzyskane przez XTPL wyniki technologiczne potwierdzają pozycję spółki jako globalnego lidera w zakresie ultraprecyzyjnego drukowania.



WSPÓŁPRACA Z KONCERNEM OSRAM

21 stycznia br. XTPL oraz OSRAM Opto Semiconductors podpisały umowę, inicjującą ewaluację technologii spółki do zastosowania przy tworzeniu połączeń przewodzących dla półprzewodników, obecnych w urządzeniach oświetleniowych. Niemiecki podmiot, będący stroną podpisanego porozumienia, należy do grupy OSRAM - jednego z największych producentów sprzętu oświetleniowego na świecie. OSRAM w ramach grupy kapitałowej, która w roku obrotowym 2018/2019 (zakończonym 30 września 2019 roku) wypracowała blisko 3,5 mld EUR przychodów. Grupa ma silnie rozwinięty komponent badawczo-rozwojowy – niemal 18 tys. patentów oraz wniosków patentowych w portfolio. W 2019 roku na działalność R&D OSRAM przeznaczyło ponad 11 proc. rocznych przychodów.

Obecna współpraca między partnerami ma na celu potwierdzenie parametrów technologii rozwijanej i komercjalizowanej przez XTPL oraz ocenę możliwości zaimplementowania jej do procesów produkcyjnych OSRAM. Koncern nawiązał kontakt z XTPL, ponieważ poszukuje efektywnych rozwiązań technologicznych dla wyzwań związanych z produkcją przyszłych generacji elementów oświetleniowych.

Rozwiązanie zbliżone do tego, którego poszukuje partner, spółka już częściowo rozwinęła w ramach prac nad technologią dedykowaną dla rynku naprawy defektów w wyświetlaczach oraz dla branży inteligentnego szkła. Dzięki temu oba podmioty rozpoczęły współpracę na etapie proof of concept, bez poprzedzania go kilkunastomiesięcznym projektem badawczym, związanym z otwarciem nowego pola aplikacyjnego.

Branża oświetleniowa od wielu lat zmierza w stronę coraz większego wykorzystania emitujących światło materiałów półprzewodnikowych, które przetwarzają energię elektryczną na światło. Wykorzystuje się je w oświetleniu LED i OLED. XTPL może mieć w tym zakresie znaczącą rolę do odegrania. Potencjalne przemysłowe zastosowanie metody XTPL w branży oświetleniowej to także kolejny dowód na jej platformowość, pozwalającą na wykorzystanie w szeregu dynamicznie rosnących branżach wysokich technologii.

STRATEGIA IP ELEMENTEM BUDOWANIA PRZEWAGI KONURENCYJNEJ XTPL

Maksymalizację korzyści płynących z patentowania zapewnić może wybór odpowiedniej strategii patentowej. Wyróżnia się strategię pasywną, reaktywną i proaktywną. Pierwsza polega na ograniczeniu ochrony patentowej jedynie do niezbędnego poziomu – bez analizy wartości posiadanych patentów. Strategia reaktywna (obronna) obejmuje ochronę rozwiązań wymaganych w prowadzonej działalności z uwzględnieniem praw posiadanych przez konkurencję (unikanie naruszeń cudzych patentów). Zastosowanie jednego z tych podejść nie zagwarantuje dodatkowych i istotnych przewag rynkowych. Natomiast zastosowanie strategii proaktywnej, czyli utworzenie maksymalnie rozbudowanego portfolio patentowego w nowych polach aplikacyjnych charakteryzujących się znacznym potencjałem wzrostu, znacząco ogranicza możliwości działania potencjalnych konkurentów oraz dodatkowo wzmacnia i zabezpiecza pozycję rynkową właściciela patentu. W strategii proaktywnej następuje bowiem otoczenie patentu wiodącego, szeregiem innych patentów, które wspólnie blokują wykorzystanie patentu wiodącego, nawet po jego wygaśnięciu. W rezultacie rzeczywista ochrona patentowa może być dłuższa niż teoretycznie możliwa do uzyskania.

Dla spółek, których technologia jest jeszcze rozwijana, ciekawą alternatywą jest forma strategii proaktywnej polegająca na zabezpieczaniu każdego kolejnego etapu technologicznego. To pozwala na dalszy rozwój danego rozwiązania w dowolnym kierunku zgodnie z trendami rozwoju rynku.

XTPL wybrało metodę proaktywną strategicznie zabezpieczając swoją technologię i dążąc do ochrony w obszarach, które we współpracy z ekspertami różnych dziedzin uznawa za dochodowe w przyszłości. Spółka chroni swoje IP, by czerpać maksymalne zyski z rozwoju nowych generacji urządzeń, które dopiero pojawiają się na rynku w kolejnych latach. XTPL patrzy w przyszłość, przewidując trendy w ramach pól aplikacyjnych, w których komercjalizuje swoją technologię. To pozwoli na budowanie długofalowej wartości spółki na wiele lat.

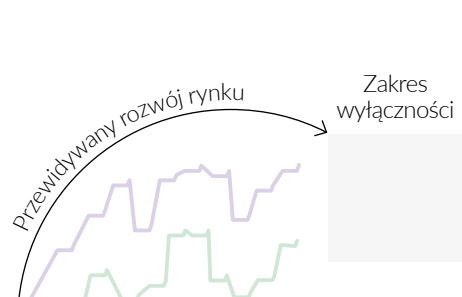
TYPOWA STRATEGIA IP

Cel: stworzenie własności intelektualnej, która chroni rozwiązania firmy i ma zmuszać konkurentów do wstrzymania własnych prac rozwojowych lub szukania alternatywnych rozwiązań. Typowy scenariusz: seria wynalazków ograniczonych przez problemy techniczne i krótkookresowe wymagania rynku.



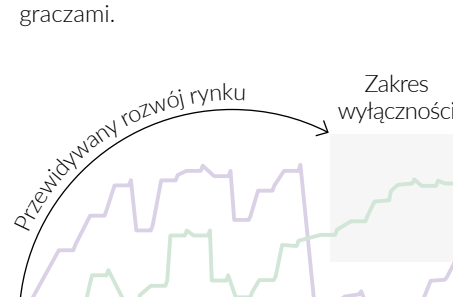
STRATEGICZNE PROJEKTOWANIE IP

Projektowanie i tworzenie IP we właściwym czasie w oparciu o przewidywany rozwój rynku. Współpraca ekspertów ds. technicznych, prawnych i rynkowych stanowi podstawę udanego projektu IP.



UZYKANIE PRZEWAGI RYNKOWEJ

Strategiczne zabezpieczenie obecnych i przyszłych praw własności intelektualnej. Zmuszenie konkurentów do wstrzymania własnych prac rozwojowych lub szukania alternatywnych rozwiązań. Uzyskanie stabilnej przewagi rynkowej nad innymi graczami.



■ Postępy konkurencji ■ Postępy XTPL

AKCJE

115,00 PLN

29/01/2020

WYNIKI

RAPORT KWARTALNY ZA III KWARTAŁ 2019

↓ POBIERZ

DO POBRANIA

PREZENTACJA WYNIKOWA ZA III KWARTAŁ 2019

↓ POBIERZ

KALENDARZ INWESTORSKI

18

MAJA

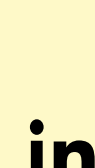
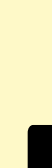
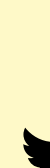
PONIEDZIAŁEK

German Spring Conference 2020

> CZYTAJ WIĘCEJ

SOCIAL MEDIA

BĄDŹ NA BIEŻĄCO



investors@xtpl.com

+48 71 707 22 04



WIĘCEJ INFORMACJI NA STRONIE RELACJI INWESTORSKICH XTPL

