



XTPL

shaping global nanofuture

PREZENTACJA DLA INWESTORÓW ZA ROK 2018

XTPL S.A.

30 kwietnia 2019



C

H

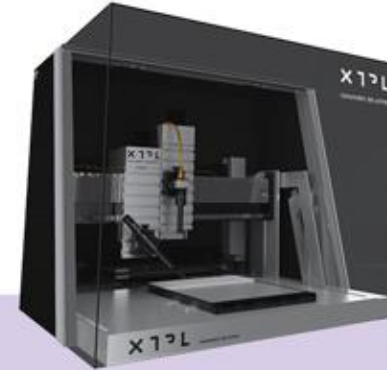
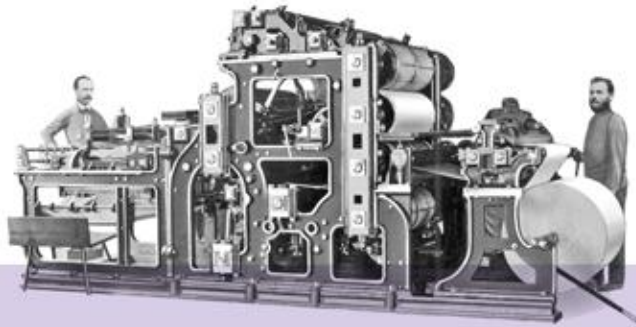
A

N

G

C

E



1450

2019

W chwili wynalezienia prasy drukarskiej w połowie XV w., książki nie były nowością. Istniały już od prawie 3 000 lat, ale były trudno dostępne, a przygotowanie ich było niezwykle czasochłonne i bardzo drogie. Jednak w ciągu kilku dekad innowacja Gutenberga upowszechniła się i pozwoliła na rozkwit czytelnictwa, niosący rewolucję kulturalną w Europie.

Dzisiaj zalety druku - takie jak skalowalność, niższy koszt, prostota i szybkość - mogą być wykorzystywane również w produkcji zaawansowanej elektroniki. Sektor ten stoi w obliczu silnego megatrendu, aby produkować nowoczesne urządzenia za pomocą tanich i skalowalnych metod. XTPL posiada technologię, która pozwoli na postęp w tym zakresie.

ELEKTRONIKA DRUKOWANA

- Wartość rynku w 2017 - ok. 9,3 miliarda USD
- Szacowana wartość rynku w 2027 – 73,4 miliarda USD
- CAGR 2017-2027 - 10%

SILNY MEGATREND W ELEKTRONICE

- Produkcja zaawansowanych technologicznie urządzeń z zastosowaniem efektywnych kosztowo i skalowalnych metod

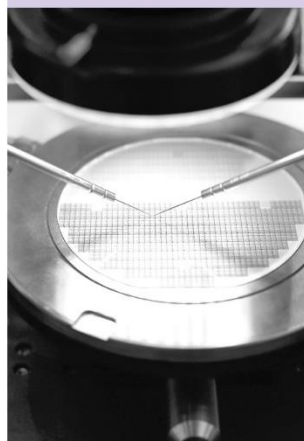
INTELIĞENTNE SZKŁO



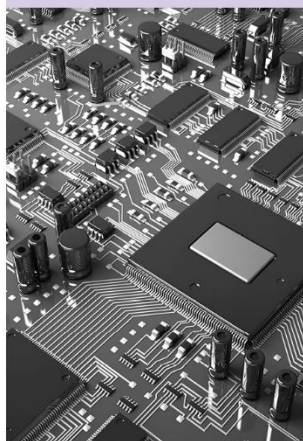
WYŚWIETLACZE



PÓŁPRZEWODNIKI



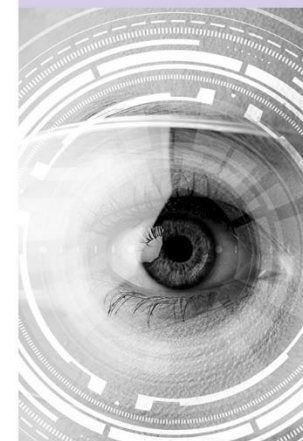
ZAAWANSOWANE
PŁYTKI PCB



ZABEZPIECZENIA
ANTYPODRÓBKOWE



BIOSENSORY



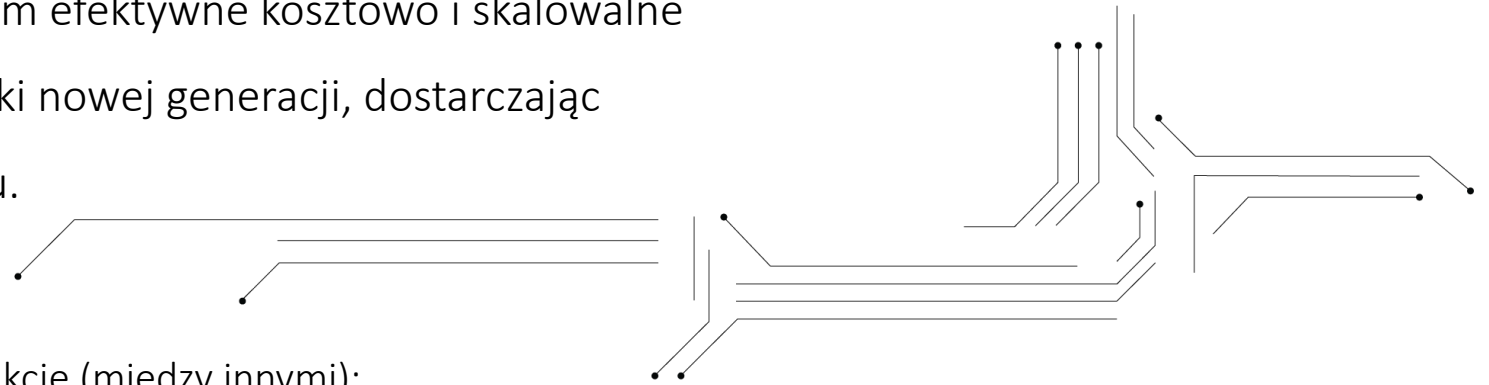
PANELE
FOTOWOLTAICZNE



ROZWIĄZANIE



XTPL umożliwia globalnym producentom efektywnie kosztowo i skalowalne wytwarzanie zaawansowanej elektroniki nowej generacji, dostarczając ultraprecyzyjną technologię nanodruku.



Platformowa technologia XTPL ułatwi produkcję (między innymi):

wyświetlaczy
nowej generacji

inteligentnego szkła
z zaawansowanymi
funkcjonalnościami

innowacyjnych
zabezpieczeń
antypodróbkowych

paneli fotowoltaicznych
o zwiększonej wydajności

Główna idea jest tożsama z ideą Intel: Intel Inside - Unikalna technologia dająca przewagę globalnym producentom elektroniki

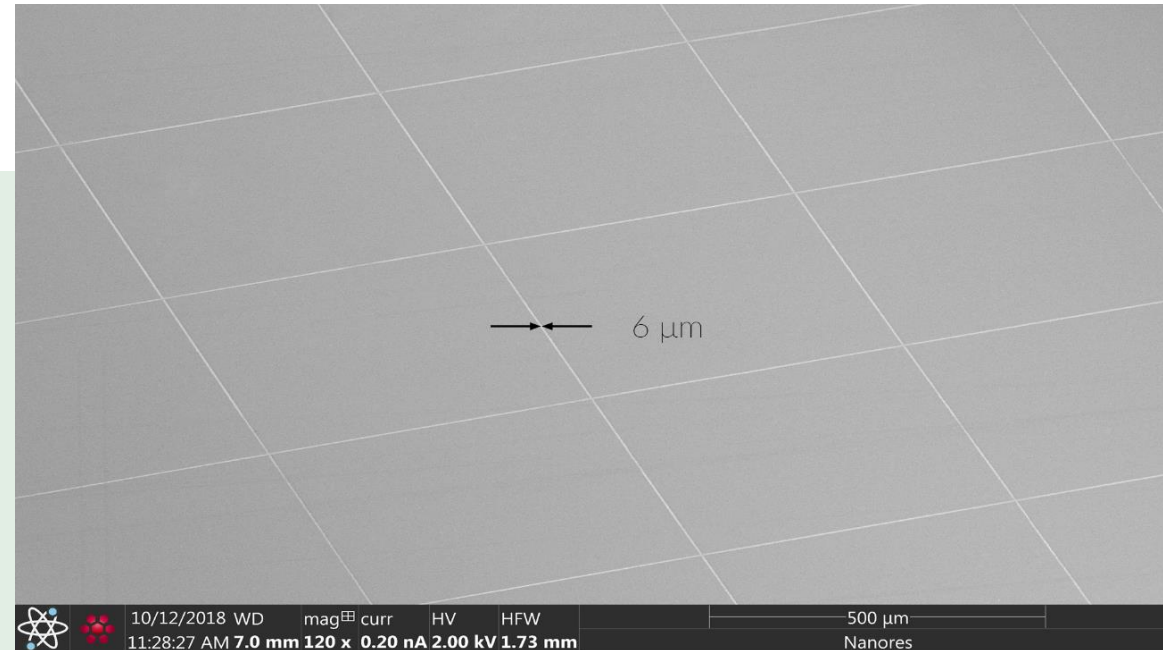
Spółka zamierza dostarczać:

- **Unikalne głowice drukujące** - zaprojektowane i dedykowane do konkretnych zastosowań



- Kompatybilne, precyzyjnie dopasowane nanotusze

To kompleksowe rozwiązanie pozwala tworzyć ultracienkie struktury dla różnych zastosowań



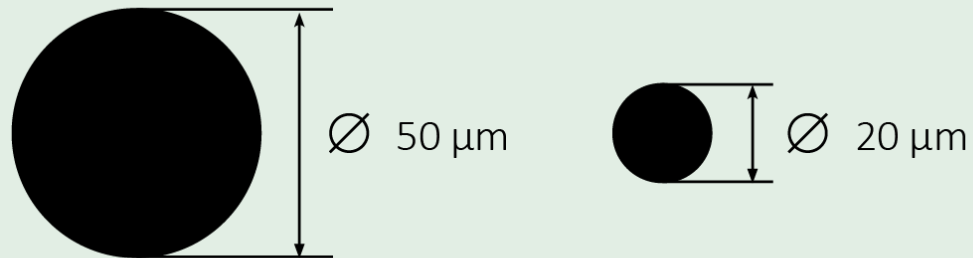
NIEZRÓWNANA PRECYZJA



OBECNY STANDARD

Minimalny rozmiar struktur 20 μm

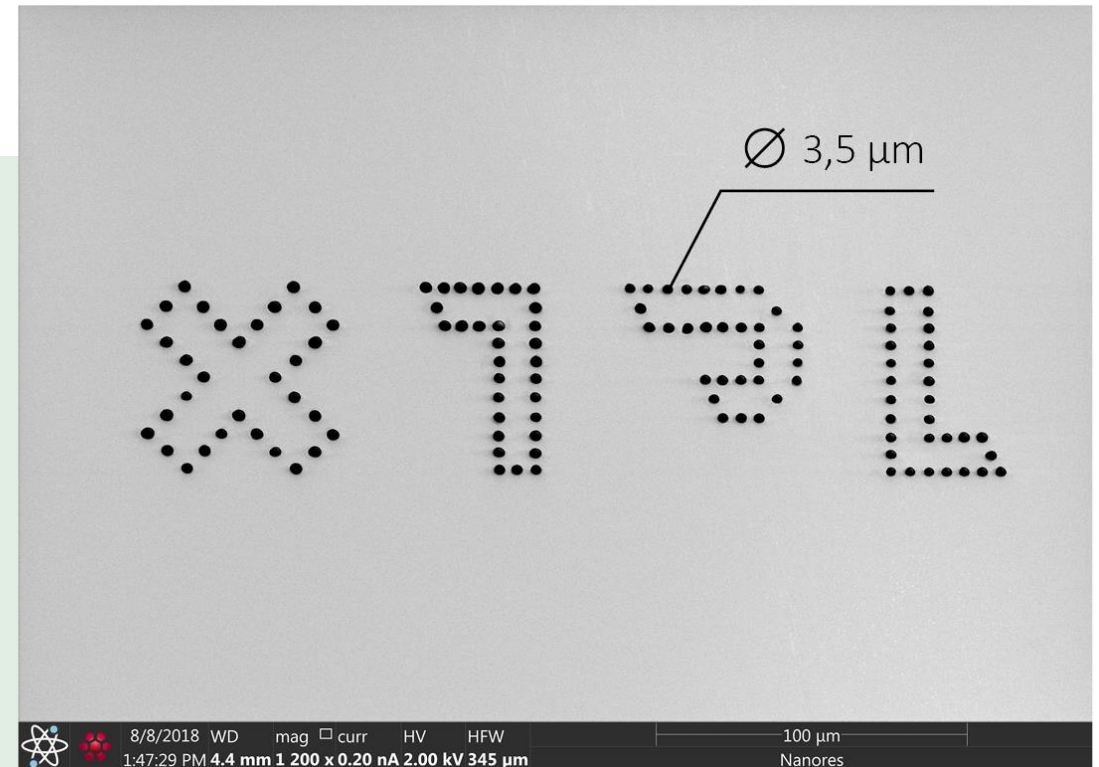
Główną przewagą konkurencyjną addytywnej technologii XTPL jest niespotykana dotąd precyzja, której nie można osiągnąć za pomocą żadnej innej metody druku na świecie.



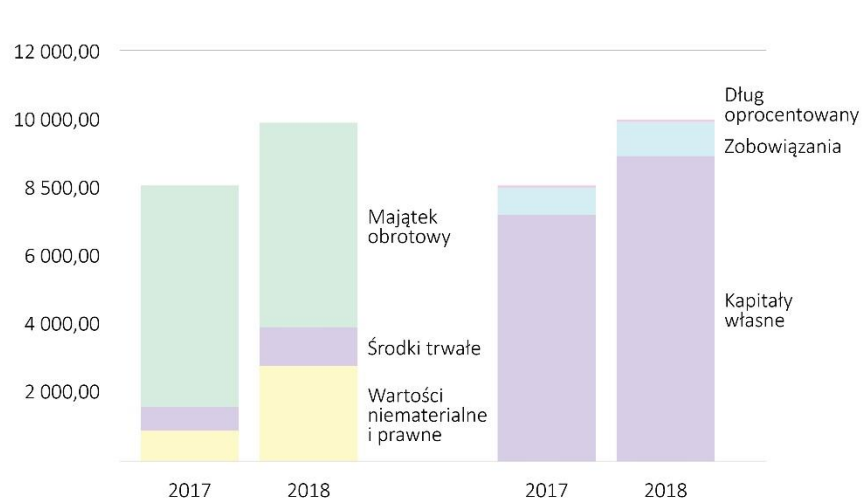
Na przykład mikrokropki obecnie uzyskiwane na rynku mają zazwyczaj średnicę około 50 μm , minimum to 20 μm - podczas gdy XTPL obecnie osiąga kropki o średnicy 1 μm i planuje zejść nawet poniżej tego poziomu.

METODA XTPL

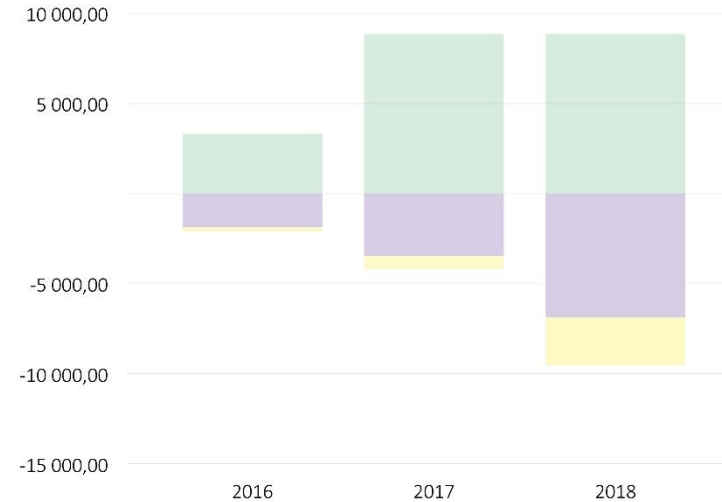
Minimalny obecny rozmiar struktur 1 μm



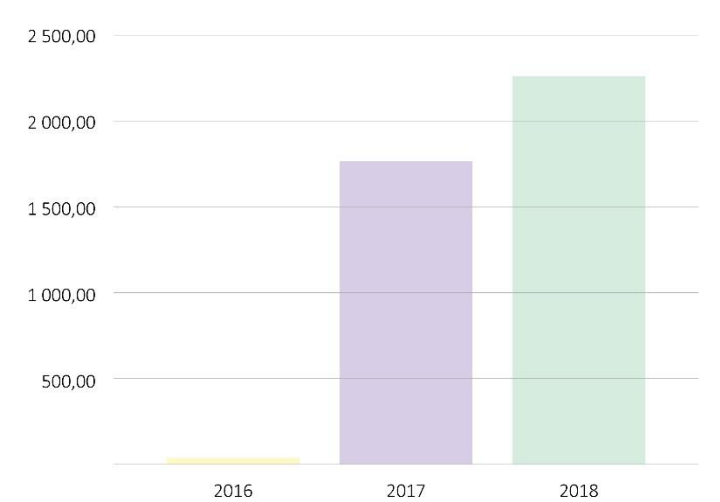
STRUKTURA BILANSU



PRZEPIŁYWKI PIENIĘŻNE



PRZYCHODY NETTO ZE SPRZEDAŻY



- Przeptywy pieniężne z działalności inwestycyjnej
- Przeptywy pieniężne z działalności operacyjnej
- Przeptywy pieniężne z działalności finansowej

*dane w tys. PLN

STRUKTURA AKCJONARIATU



L.P.	AKCJONARIUSZ	LICZBA AKCJI (SZT.)	% AKCJI
1.	Filip Granek	303 288	17,00
2.	Sebastian Młodziński	299 852	16,81
3.	Leonarto Sp. z o.o.*	298 015	16,71
4.	Heidelberger Beteiligungsholding AG	192 371	10,79
5.	TPL Sp. z o.o. **	140 020	7,85
6.	ACATIS Investment Kapitalverwaltungsgesellschaft mbH w imieniu ACATIS Datini Valueflex Fonds	127 000	7,12
7.	Stefan Twardak	103 081	5,78
8.	Konrad Pankiewicz*	2 573	0,14
9.	Pozostali	317 420	17,80
	RAZEM	1 783 620	100,00

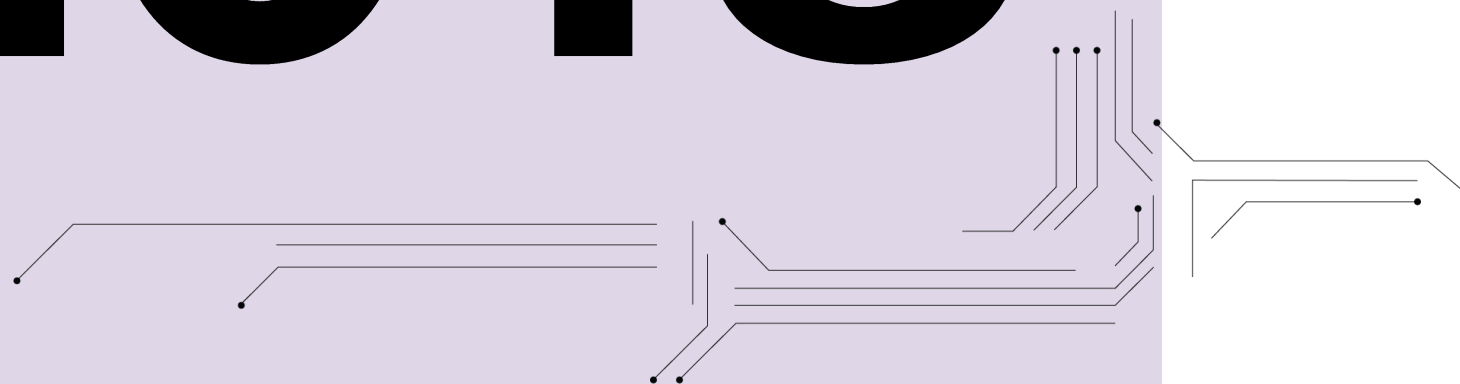
Założyciele XTPL, **Filip Granek i Sebastian Młodziński**, a także inwestor **Konrad Pankiewicz** (który finansuje firmę za pośrednictwem spółki Leonarto) kontrolują **ponad 50% głosów na Walnym Zgromadzeniu.**

* Konrad Pankiewicz, Członek Rady Nadzorczej Emitenta, jest jedynym udziałowcem oraz prezesem zarządu Leonarto Sp. z o.o. Konrad Pankiewicz łącznie z podmiotem powiązanim posiadają 300 223 akcje spółki stanowiące 17,23% kapitału akcyjnego

** TPL Sp. z o.o. posiada akcje serii L wyemitowane z przeznaczeniem na program pracowniczy, niewprowadzone do obrotu na New Connect. Udziałowcami TPL Sp. z o.o. są Filip Granek, Prezes Zarządu Emitenta (34% udziałów), Sebastian Młodziński, Członek Rady Nadzorczej Emitenta (33% udziałów) oraz Adriana Pankiewicz, żona Konrada Pankiewicza, Członka Rady Nadzorczej Emitenta (33% udziałów)

liczba akcji = liczba głosów
% udziałów = % głosów

2018

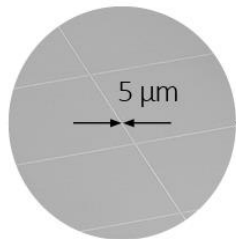


WYBÓR STRATEGICZNYCH PÓL APLIKACYJNYCH



INTELIĞENTNE SZKŁO

drukowane,
przewodzące linie
XTPL

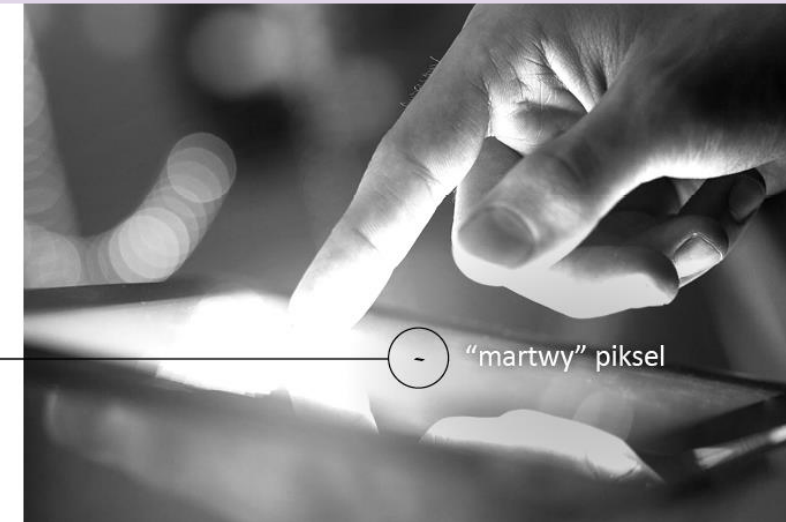
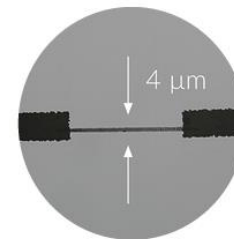


USPs:

- szybsza konwersja szkła z jasnego na ciemne i odwrotnie
- szybka, prosta i wszechstronna metoda, niższe koszty produkcji
- niezwykle wysoka transparentność

WYŚWIETLACZE

drukowane,
przewodzące linie
XTPL



“martwy” piksel

USPs:

- poprawa wydajności zaawansowanych linii produkcyjnych
- ultraprecyzyjna technologia addytywna - oszczędność kosztów, materiału i czasu
- idealne rozwiązanie w przypadku technologii stale zwiększających rozdzielczość wyświetlaczy

KONCENTRACJA DZIAŁAŃ W SEKTORZE SMART GLASS



- otrzymanie specyfikacji technicznej
- zaawansowany, wieloetapowy projekt proof-of-concept
- wewnętrzne testy w laboratorium potencjalnego partnera
- ocena stopnia spełnienia wymagań i możliwości zaimplementowania rozwiązań XTPL do procesu technologicznego smart glass
- pozytywny wynik otwiera drogę do rozpoczęcia negocjacji projektu opracowania dedykowanej multigłowicy drukującej i kompatybilnego z nią nanotuszu
- realna perspektywa wprowadzenia technologii nanodruku na rynek smart glass

INTELIAGENTNE SZKŁO



Zastosowanie: **inteligentne szkło (smart glass)**

Strategia wejścia na rynek:

Gotowość rynkowa: zaawansowany projekt typu PoC

Partner rynkowy: tak (Stany Zjednoczone)

- partnerstwo z liderem branży (wspólny rozwój dedykowanego rozwiązania)
- finalny etap - wdrożenie przemysłowe

Konkurencja:

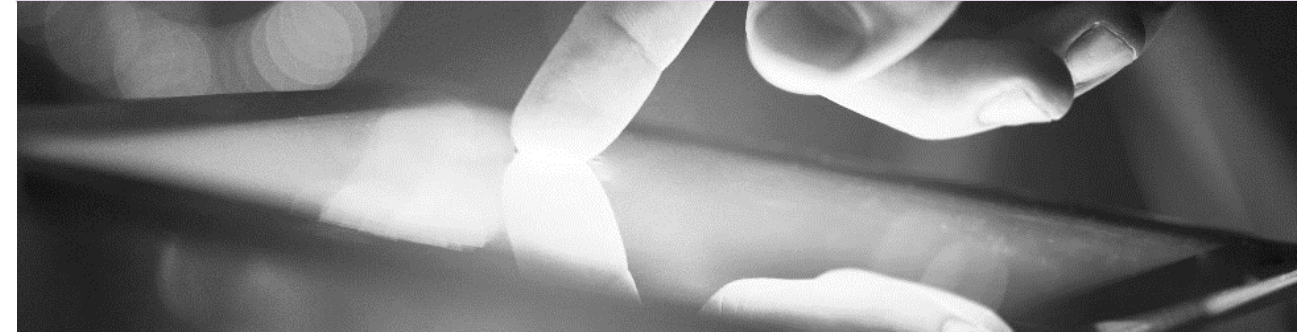
- DNP
- Goss International
- Gunze
- Komori

KONCENTRACJA DZIAŁAŃ W SEKTORZE WYŚWIETLACZY (ODR)



- otrzymanie specyfikacji technicznej
- wieloetapowy projekt proof-of concept
- zaproszenie do negocjacji warunków potencjalnej współpracy
- wizyta przedstawicieli potencjalnego partnera w siedzibie XTPL
- wdrożenie technologii XTPL jako komponentu linii technologicznych do produkcji wyświetlaczy długofalowym celem negocjowanej współpracy
- dopracowywanie modelu finalnego współpracy oraz etapów pośrednich pozwalających na jego osiągnięcie

WYŚWIETLACZE



Zastosowanie: **naprawa zerwanych połączeń metalicznych** (open defects repair - ODR)

Strategia wejścia na rynek:

Gotowość rynkowa : spełnione wszystkie wymagania przemysłowe

Partner rynkowy : tak (Azja Południowo-Wschodnia)

- integracja z urządzeniami partnera
- finalny etap - wdrożenie przemysłowe

Konkurencja:

- Orbotech (KLA-Tencor)
- V Technology
- Micronics Japan Co. Ltd
- Charm Engineering



HAROLD HUGHES

- od ponad 40 lat rozwija projekty hi-tech w Dolinie Krzemowej
- przez wiele piastował kluczowe funkcje w Intelu i w Intel Capital
- były prezes Rambusa (branża półprzewodników, kap. 4,5 mld USD na NASDAQ)
- członek zarządów takich firm jak: - Quantenna Communications (chipy Wi-Fi, kapitalizacja 0,6 mld USD na NASDAQ) - View Inc. (sektor smart glass, szacowana wycena 1,1 mld USD) ; doradza także spółce Kateeva



AMIR NAYYERHABIBI

- partner w Benhamou Global Ventures, funduszu VC z siedzibą w Silicon Valley
- WSJ określił go mianem „seryjnego przedsiębiorcy”
- doświadczenie zdobył w spółkach Intel i Cisco
- współzałożył i prowadził szereg spółek, które dynamicznie zwiększyły swoją wartość
- założył StratumOne i AuroraNetics, spółki sprzedane firmie Cisco za łączną kwotę ponad 0,5 mld USD

ACATIS

1. runda 2017 r.
(kapitalizacja XTPL 25 mln EUR)

2. runda 2018 r.
(kapitalizacja XTPL 37,6 mln EUR)

- fundusz inwestycyjny, którym zarządza dr Hendrik Leber
- aktywa w zarządzaniu o wartości 5 mld EUR
- ma bardzo selektywne podejście do inwestycji
- posiada **7,12% udziałów** w strukturze akcjonariatu XTPL

HEIDELBERGER

BETEILIGUNGSHOLDING AG

1. runda 2017 r.
(kapitalizacja XTPL 25 mln EUR)

2. runda 2018 r.
(kapitalizacja XTPL 44,8 mln EUR)

- spółka zależna znanej grupy inwestycyjnej Deutsche Balaton Group AG – kapitały własne w wys. 288 mln EUR, kapitalizacja 182 mln EUR
- znany z inwestycji w wyjątkowe firmy we wczesnej fazie rozwoju
- posiada w portfelu inwestycyjnym dynamicznie rozwijające się spółki technologiczne, np. Einhell Germany AG, Prodware Group czy GK Software AG
- **10,79% udziałów** w strukturze akcjonariatu XTPL

ZMIANY W RADZIE NADZORCZEJ



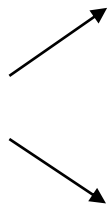
16 kwietnia 2018 roku, Nadzwyczajne Walne Zgromadzenie Akcjonariuszy Spółki powołało Pana Wiesława Rozłuckiego, byłego prezesa i współzałożyciela Giełdy Papierów Wartościowych w Warszawie, na członka Rady Nadzorczej. Pan Rozłucki został następnie wybrany na Przewodniczącą Rady Nadzorczej XTPL. Wykorzystując swoją wiedzę i doświadczenie aktywnie wspiera on Spółkę w działaniach związanych z rynkami kapitałowymi i szeroko rozumianym ładem korporacyjnym.



ROZBUDOWA PORTFOLIO PATENTOWEGO



2018

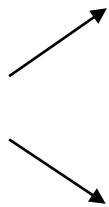


Ochrona uzyskana z tytułu pierwszego wniosku obejmuje technologię druku linii przewodzących o większej wytrzymałości prądowej i mechanicznej. Rozwiązanie zostało zaimplementowane w drukarkach laboratoryjnych XTPL.

Gill Jennings & Every LLP, Londyn, UK

Na mocy drugiego zgłoszenia XTPL nabędzie prawo do wynalazku umożliwiającego zaadaptowanie podłoża zadrukowywanego tak, by ułatwić wydruk długich linii o arbitralnych kształtach.

2019



Pierwsze dwa zgłoszenia dotyczą procesu ultraprecyzyjnej depozycji (UPD – Ultra Precise Deposition). Objęte procedurą PCT

K&L Gates, Palo Alto, CA, USA

Trzecie zgłoszenie dotyczy tuszu wykorzystywanego w procesie UPD. Objęte procedurą PCT

WYBRANE NAGRODY



HONOROWA NAGRODA I-ZONE, DISPLAY WEEK

XTPL z nagrodą za jedną z najbardziej obiecujących technologii wśród uczestników I-Zone (Strefa Innowacji) zorganizowanej w ramach targów Display Week, najważniejszego wydarzenia na świecie dedykowanego branży wyświetlaczy.



EY PRZEDSIĘBIORCA ROKU

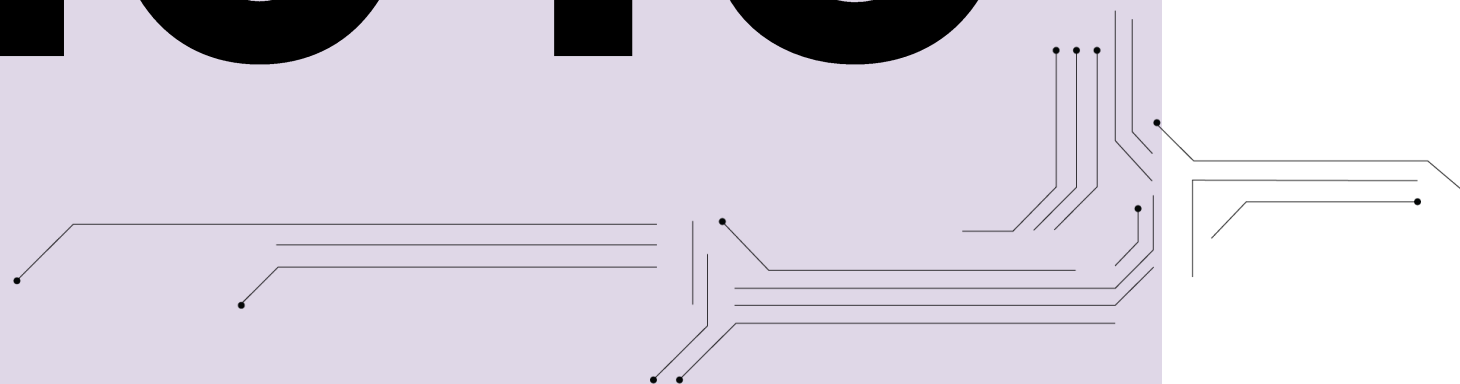
Filip Grank - założyciel i CEO XTPL - zdobył najbardziej prestiżową nagrodę dla przedsiębiorcy w Polsce. Wyróżnienie przyznano za jego pracę nad przełomową technologią, która ma poważną szansę zmienić świat na lepsze.



XTPL W TOP 100 NAJBARDZIEJ INNOWACYJNYCH PROJEKTÓW NA ŚWIECIE

Nanotechnologiczne rozwiązania spółki znalazły się wśród zwycięzców konkursu obok firm takich jak MIT Lincoln Laboratory, NASA Glenn Research Centre, czy Los Alamos National Laboratory.

2019



XTPL INC. Z SIEDZIBĄ W USA



W lutym 2019 roku Emitent uruchomił w Sunnyvale, w Krzemowej Dolinie, swoją spółkę zależną XTPL Inc., w której zarządzie zasiadają: Filip Granek, Harold Hughes oraz Amir Nayyerhabibi. Kierunek Silicon Valley jest dla XTPL naturalny, m.in. ze względu na koncentrację w tamtym obszarze firm będących liderami najbardziej interesujących dla Spółki obszarów przemysłu. Jest to rynek o unikalnej infrastrukturze biznesowej oraz ogromnym doświadczeniu we wdrażaniu wysokich technologii. Otwarcie spółki w USA podnosi wiarygodność XTPL w oczach potencjalnych amerykańskich kontrahentów.



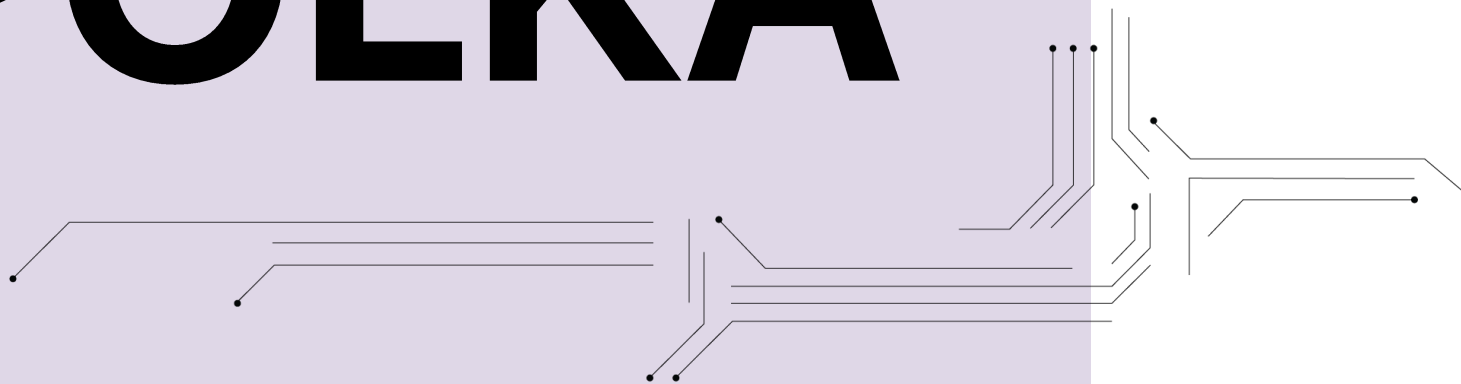
DEBIUT XTPL NA GPW



20 lutego 2019 r. to data pierwszego notowania XTPL na rynku głównym GPW. Kilkanaście miesięcy wcześniej XTPL debiutowało na rynku New Connect przy kapitalizacji nieco ponad 100 mln zł. Spółka przeniosła się na parkiet główny GPW z kapitalizacją ponad 300 mln zł. XTPL podjęło decyzję o przeniesieniu notowań akcji na rynek główny warszawskiej giełdy by znaleźć się w kręgu zainteresowań kolejnych inwestorów instytucjonalnych, zarówno międzynarodowych, jak i krajowych, inwestujących w przełomowe w skali globalnej innowacje.



SPÓŁKA



SILNY INTERDYSCYPLINARNY ZESPÓŁ



Obecnie ponad 40 osób w Polsce i Stanach Zjednoczonych

TECHNOLOGIA

interdyscyplinarny, dobrze zbilansowany zespół posiadający zaawansowaną **wiedzę & doświadczenie** w dziedzinach:

- chemii
- fizyki
- elektroniki
- mechaniki
- inżynierii materiałowej
- symulacji numerycznych

10 osób z tytułem doktora nauk

BIZNES

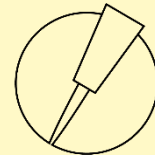
Liderzy biznesowi & wysoko wykwalifikowani profesjonaliści posiadający **know-how & doświadczenie** w:

- rozwoju produktów
- marketingu i komunikacji
- wdrażaniu innowacji
- finansach
- sprzedaży B2B
- rynku kapitałowym

... i szereg sukcesów osiągniętych na międzynarodowych rynkach

MODEL BIZNESOWY

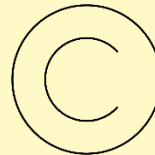
X T P L



główki drukujące będą projektowane przez XTPL, produkowane przez zewnętrznych wykonawców i ostatecznie składane przez XTPL (**sprzedaż bezpośrednia**)



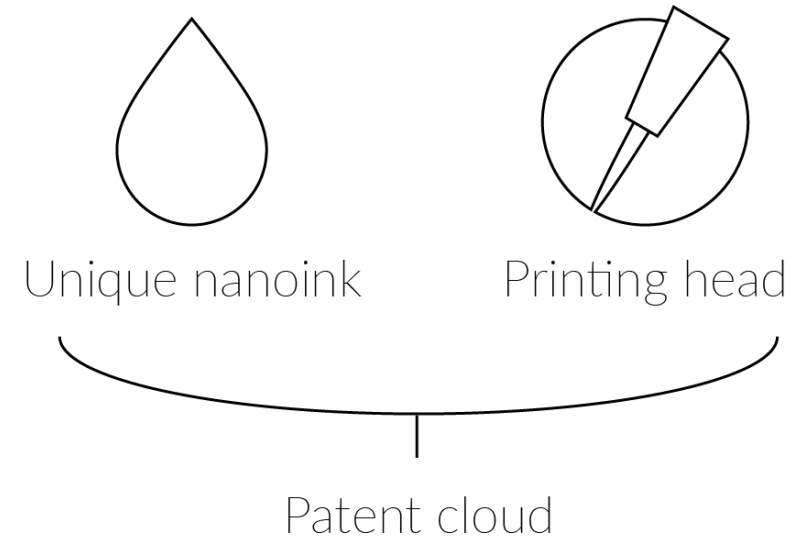
nanotusze produkowane będą w oparciu o opatentowane formuły przez podwykonawcę (**sprzedaż pośrednia**)



opcja częściowego **licencjonowania** technologii dla konkretnych aplikacji

XTPL oferuje kompleksowe rozwiązanie do drukowania przewodzących i nieprzewodzących struktur w skali mikronowej. Obejmuje ono autorską technologię, innowacyjne głowice drukujące i dedykowane nanotusze.

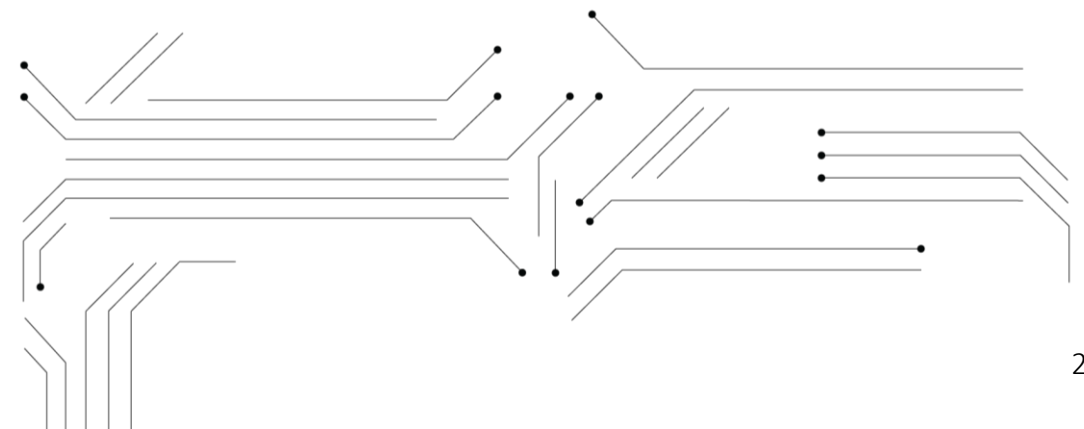
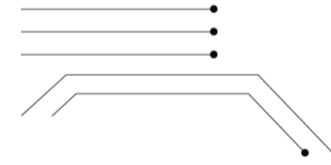
Zgłoszenia patentowe składane są we współpracy z brytyjską firmą prawniczą Gill Jennings & Every LLP oraz amerykańską firmą K&L Gates.



Gill Jennings & Every LLP, Londyn, UK

K&L Gates, Palo Alto, CA, USA

- zaawansowana **technologia platformowa** dedykowana do **wdrożenia na liniach produkcyjnych**
- rozwiązanie zapewniające producentom **przewagi technologiczne i konkurencyjne**
- technologia, która pozwoli producentom **prześcignąć konkurencję**
- XTPL Inside - jako parafraza znanej zasady Intel'a - oznacza przełomową technologię, która może stać się **jedną z bazowych technologii w produkcji elektroniki**



1

dostarczamy platformową technologię, skierowaną do dużego i szybko rozwijającego się rynku elektroniki

2

umożliwiamy przełomowy postęp technologiczny w kilku sektorach

3

posiadamy znaczny potencjał wzrostu, doceniany przez potencjalnych partnerów i inwestorów – m.in. przez dwa znane niemieckie fundusze inwestycyjne

A *a* *B* **b** **C** *c* *D* **d**

Tak jak dziś tanio i szybko drukujemy gazety czy książki, w przyszłości drukować będziemy wyświetlacze, ogniwa słoneczne, procesory, biosensory i inne zaawansowane elementy.

To już jest nie jest jedynie wizja.
To szybko nadchodząca rzeczywistość!



X T P L

XTPL S.A.
Stabłowicka 147
54-066 Wrocław, Poland
xtpl.com

DZIĘKUJEMY

Niniejsza prezentacja została przygotowana przez XTPL S.A. („Spółka”) wyłącznie w celu przedstawienia jej działalności biznesowej.

Prezentacja:

- zawiera wybrane informacje i nie stanowi wyczerpującego opisu działalności Spółki ani jej analizy finansowej;*
- nie może być traktowana i nie jest prognozą ani szacunkiem dotyczącym działalności Spółki lub jej wyników finansowych;*
- nie może być traktowane jako wyraźna lub dorozumiana gwarancja dokładności czy kompletności informacji w niej zawartych udzielona przez Spółkę lub członków jej zarządu, a Spółka i członkowie jej zarządu nie mogą ani nie będą mogli zostać pociągnięci do odpowiedzialności w związku z informacjami przedstawionymi w prezentacji;*
- może zawierać przewidywania dotyczące przyszłości, których nie należy traktować jako jakichkolwiek gwarancji dotyczących wyników finansowych.*

Spółka i jej przedstawiciele nie mają obowiązku udzielania dalszych informacji, aktualizowania czy poprawiania dokumentu po jego prezentacji.

Jakiegokolwiek kopiowanie, rozpowszechnianie lub powielanie tej prezentacji wymaga zgody Spółki. Osoby, które chcą podjąć takie działania w innych jurysdykcjach, muszą postępować zgodnie z właściwymi przepisami prawa, które mogą dodatkowo ograniczać te działania.

Niniejsza prezentacja nie może być traktowana jako zachęta, zaproszenie czy oferta jakiegokolwiek rodzaju, dokonywana przez Spółkę lub jej przedstawicieli, do kupna lub sprzedaży jakichkolwiek papierów wartościowych Spółki lub powiązanych z nimi instrumentów finansowych, ani któregokolwiek z aktywów, biznesu lub przedsięwzięcia Spółki opisanych w prezentacji.

Odbiorcy nie mogą traktować tej prezentacji jako porady dotyczącej prawa, podatków, rachunkowości, inwestowania, ani porady dotyczącej jakiegokolwiek instrumentu finansowego.